

**ISTITUTO COMPRENSIVO DI SOLIERA  
SCUOLA PRIMARIA "C.BATTISTI"  
SOZZIGALLI  
A.S. 2021/2022**

**LE BUONE REGOLE PER COMINCIARE E  
CONTINUARE IN SICUREZZA**

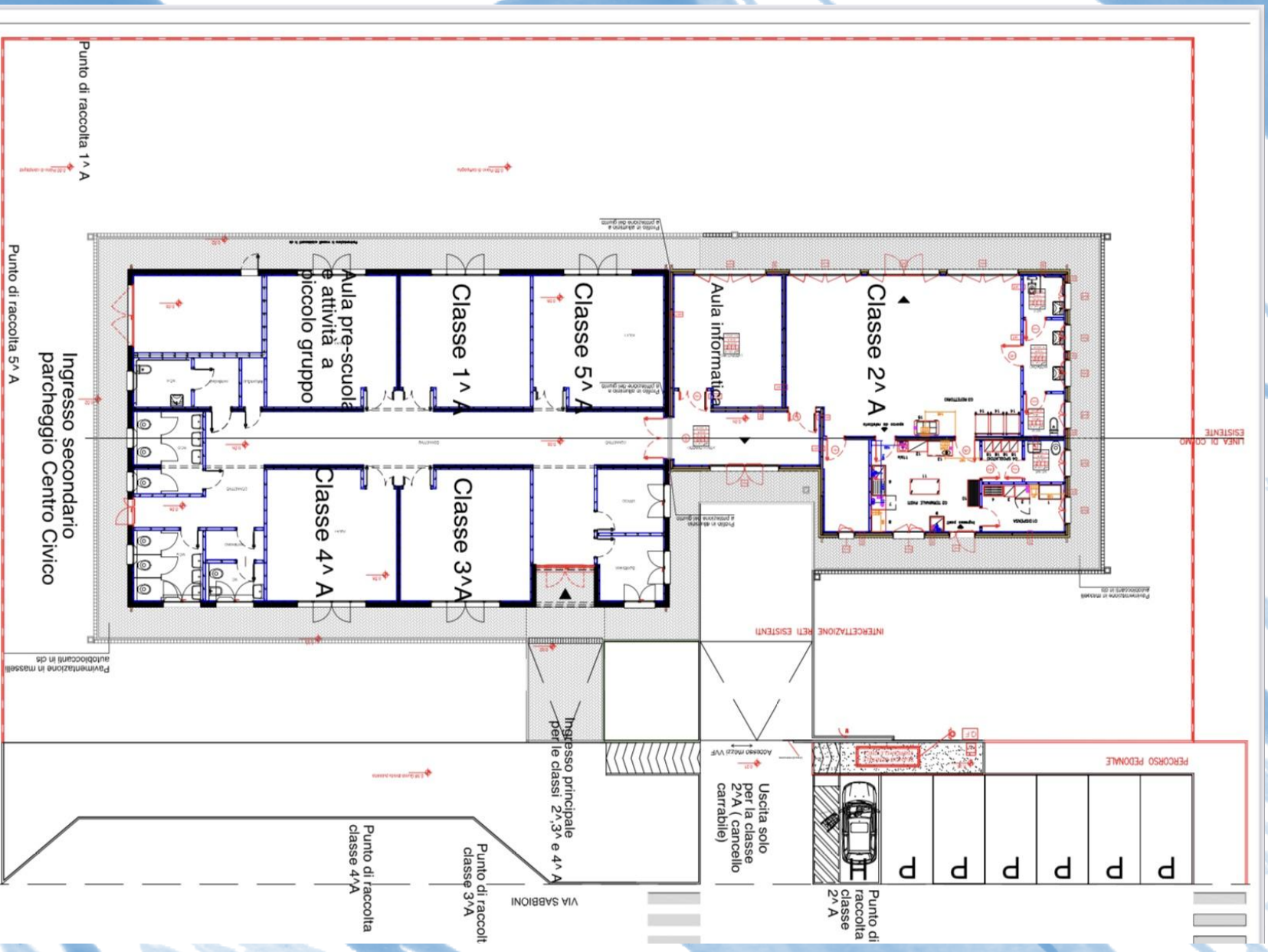


## **PREMESSA**

**LE DISPOSIZIONI CHE SEGUIRANNO  
TENGONO CONTO**

**DI UN PRESUPPOSTO FONDAMENTALE:  
TENERE I GRUPPI CLASSE A  
CONTATTO**

**TRA LORO IL MENO POSSIBILE  
PER RIDURRE IL RISCHIO DI  
CONTAGIO**



## ● Regolamento COVID alunni

- dovranno assolutamente essere muniti di MASCHERINA
- chi ne fosse sprovvisto dovrà attendere fuori dal cancello in attesa che venga fornita da una collaboratrice
- una volta in aula e al banco dovranno tenere la mascherina
- la mascherina dovrà essere tenuta anche tutte le volte che l'alunno si sposta negli spazi comuni
- durante la ricreazione gli alunni consumeranno la merenda seduti, successivamente potranno giocare in giardino, ogni classe avrà il proprio spazio
- è vietato portare giochi a scuola e gli insegnanti eviteranno scambi di materiale tra gli alunni
- qualora l'alunno dovesse presentare la temperatura pari o superiore a 37,5 o altri sintomi sospetti, verrà accompagnato nell'aula Covid da una collaboratrice e tempestivamente verrà contattata la famiglia
- Portare sempre una mascherina in più per poterla cambiare durante le giornate lunghe ( lunedì e mercoledì)

## PROCEDURA DI ENTRATA E USCITA

- verranno predisposti percorsi obbligati per regolare il flusso di entrata e di uscita
- i genitori dovranno fermarsi fuori dal cancello, l'alunno si recherà da solo ai punti di raccolta e successivamente raggiungerà l'insegnante, il quale attenderà i propri alunni nel punto di ritrovo
- l'alunno provvederà ad igienizzare le mani
- ai genitori è assolutamente vietato entrare nel plesso e nel cortile
- in caso di ritardo dell'alunno, il genitore accompagnerà il proprio figlio all'ingresso del cancello in attesa di una collaboratrice
- l'ubicazione dell'aula sarà indicata da appositi cartelli

## Orari ingressi scaglionati

**CLASSE 1^: ORE 08:05 INGRESSO SECONDARIO (CANCELLO PARCHEGGIO CENTRO CIVICO)**

**( IL PRIMO GIORNO ENTRATA ALLE 08:30 )**

**CLASSE 2^: ORE 08:05 INGRESSO PRINCIPALE ( Via Sabbioni)**

**CLASSE 3^: ORE 08:05 INGRESSO PRINCIPALE ( Via Sabbioni)**

**CLASSE 4^: ORE 08:00 INGRESSO PRINCIPALE (Via Sabbioni)**

**CLASSE 5^: ORE 08:00 INGRESSO SECONDARIO (CANCELLO PARCHEGGIO CENTRO CIVICO)**



## **MENSA IN AULA**

**IL SERVIZIO MENSA PARTIRA' DA MERCOLEDI'**

**15 SETTEMBRE PER TUTTE LE CLASSI (TRANNE**

**LA 1<sup>A</sup> CHE INIZIERA' LUNEDI 27 SETTEMBRE).**

**MENTRE I BAMBINI SI LAVANO LE MANI, LE AULE**

**VERRANNO IGIENIZZATE E ALLESTITE PER IL**

**PRANZO.**

**DURANTE IL PRANZO, PER BERE OGNUNO USERA' LA  
PROPRIA BORRACCIA PERSONALIE.**

## **ORARI USCITA SCAGLIONATI**

**CLASSE 1^: ORE 12:22/16:40 CANCELLO PARCHEGGIO CENTRO CIVICO**

**CLASSE 2^: ORE 12:22/16:40 CANCELLO CARRABILE ( via Sabbioni)**

**CLASSE 3^: ORE 12:22/16:40 CANCELLO PRINCIPALE ( Via Sabbioni)**

**CLASSE 4^: ORE 12:17/16:35 CANCELLO PRINCIPALE (Via Sabbioni)**

**CLASSE 5^: ORE 12:17/16:35 CANCELLO PARCHEGGIO CENTRO CIVICO**

**Tutti i bambini che vanno a pranzare a casa usciranno dal cancello principale su via Sabbioni**

**SI CHIEDE LA MASSIMA COLLABORAZIONE, PAZIENZA E FLESSIBILITA'  
DALLE FAMIGLIE, AFFINCHE' LA GESTIONE POSSA RIUSCIRE NEL  
MIGLIORE DEI MODI.**



## **OGNI CLASSE E' UN'ISOLA**

**OGNI CLASSE FORMA UN GRUPPO CHIUSO CHE ENTRA DALL'ESTERNO NELLA PROPRIA AULA E TRASCORRE IN AULA LA GIORNATA E ALL'APERTO QUANDO IL TEMPO LO PERMETTE**

**\*IN AULA SOLO BANCHI E CATTEDRA PER SFRUTTARE MEGLIO LO SPAZIO**

**( DOVE NON E' STATO POSSIBILE IL DISTANZIAMENTO)**

**\*USCITA IN BAGNO A GRUPPI TURNANDO CON DUE CLASSI :-Classe 3<sup>^</sup> ore 10:00/classe 4<sup>^</sup> ore 10:10 ( ex bagno bimbe, segnalando sulle porte maschi/femmine delle rispettive classi);**

**-Classe 5<sup>^</sup> ore 10.00/classe 1<sup>^</sup> ore 10.10 ( ex bagno bimbi, segnalando sulle porte maschi/femmine delle rispettive classi);**

**-Classe 2<sup>^</sup> ore 10.00 bagni mensa ( maschi/femmine).**

## **IL RIENTRO A SCUOLA: LE CINQUE REGOLE SPIEGATE AI BAMBINI**

- 1. Se hai sintomi di infezioni respiratorie acute (febbre, tosse, raffreddore) parlane subito con i genitori e **NON** venire a scuola.**
- 2. Quando sei a scuola indossa una mascherina per la protezione del naso e della bocca.**
- 3. Segui le indicazioni degli insegnanti e rispetta la segnaletica.**
- 4. Mantieni sempre la distanza di 1 metro, evita gli assembramenti (soprattutto in entrata e uscita) e il contatto fisico con i compagni.**
- 5. Lava frequentemente le mani o usa gli appositi dispenser per tenerle pulite; evita di toccarti il viso e la mascherina.**

**GRAZIE PER LA VOSTRA COLLABORAZIONE !**

**GLI INSEGNANTI E LE COLLABORATRICI DEL**  
**PLESSO**

**"C.BATTISTI" DI SOZZIGALLI**