

I.C. SOLIERA  
A.S. 2021/2022

# REGOLE PER COMINCIARE LA SCUOLA E CONTINUARE IN SICUREZZA

Scuola dell'infanzia "N. BIXIO"

# I PRINCIPI:

1. NON SI VIENE a scuola se si presentano sintomi sospetti (febbre, raffreddore, tosse anche nei tre giorni precedenti);

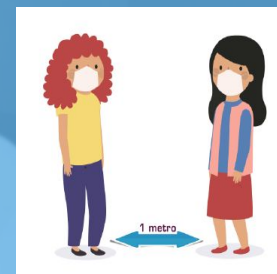
2. IGIENE FREQUENTE DELLE MANI,



3. Utilizzo di materiali, ambienti e DISPOSITIVI DI PROTEZIONE per gli adulti;

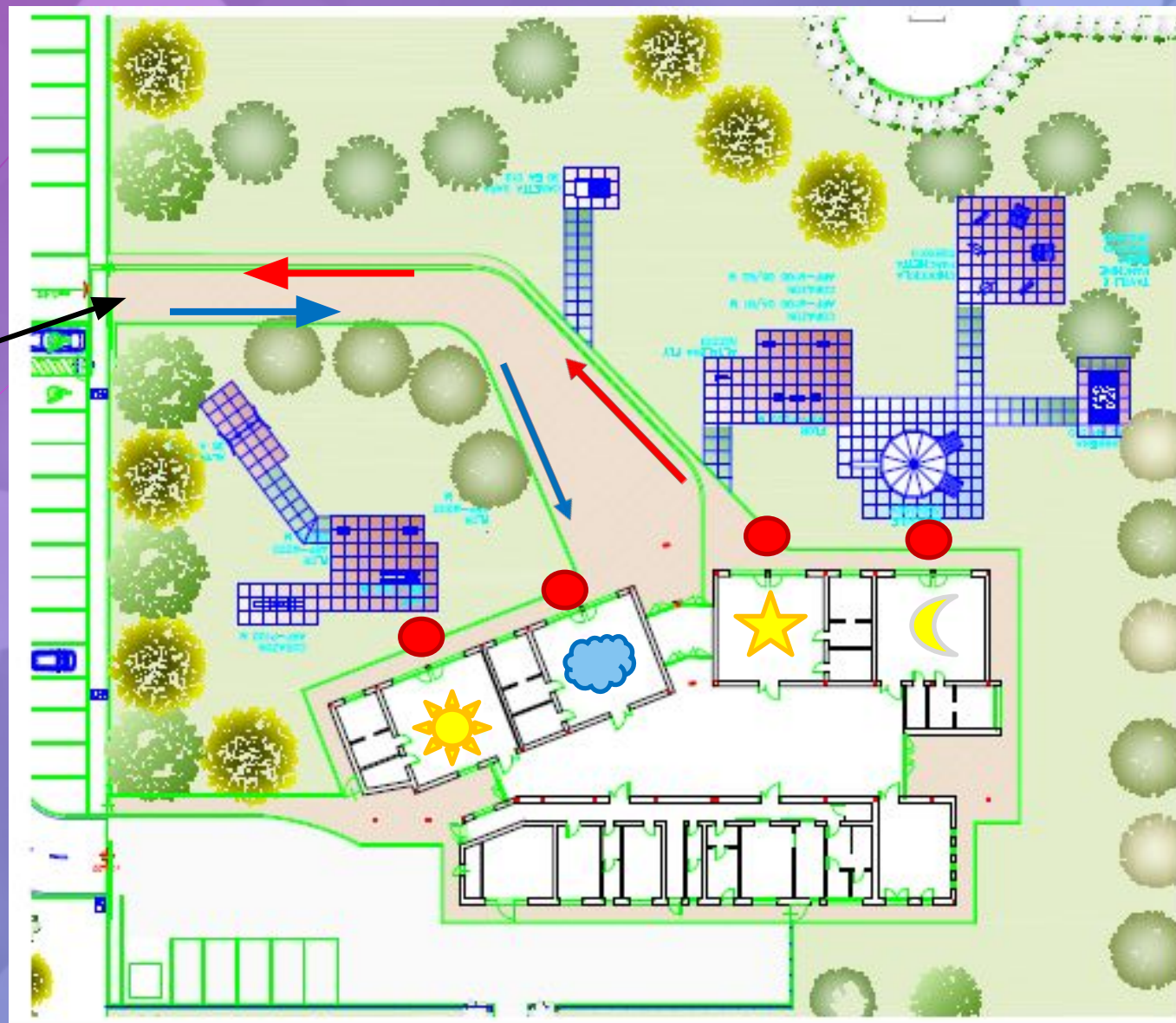


4. DISTANZIAMENTO SOCIALE, non inferiore al metro tra adulti e prevenzione agli assembramenti.





# PUNTI DI ACCESSO ALLA SCUOLA



**INGRESSO  
PRINCIPALE**

**SEZIONE 3 ANNI SOLE** ☀️

**SEZIONE 5 ANNI NUVOLA** ☁️

**SEZIONE 4 ANNI STELLA** ⭐️

**SEZIONE 3 ANNI LUNA** 🌙

**PORTA-FINESTRA DELLA  
SEZIONE** ●

# PUNTO DI ACCOGLIENZA



CANCELLO ENTRATA  
PRINCIPALE



PORTE-FINESTRA DI OGNI  
SEZIONE



# INGRESSO NELLE SEZIONI

- Davanti alle porte d'ingresso di ogni sezione sarà messo a disposizione il gel per l'igienizzazione delle mani.
- I bambini devono essere accompagnati da un SOLO adulto che provvederà ad aiutare il/la bambino/a a disinfettare le mani PRIMA di accedere alla sezione.
- E' necessario **ESSERE PUNTUALI** per evitare assembramenti davanti alle sezioni.



# ORARI INGRESSO E USCITA SCAGLIONATI



I bambini dovranno essere accompagnati presso la propria sezione, **ACCEDENDO DALLA PORTA ESTERNA** e consegnati alle insegnanti di sezione, senza entrare nella struttura.

**SI PREGA DI RISPETTARE LA MASSIMA PUNTUALITA' PER GLI ACCESSI**

ORE 8.00: 5 o 6 bambini

ORE 8.15: 5 o 6 bambini

ORE 8.30: 5 o 6 bambini

ORE 8.45: 5 o 6 bambini

ORE 12.30: 5 o 6 bambini

ORE 12.45: 5 o 6 bambini

ORE 13.00: 5 o 6 bambini

ORE 13.15: 5 o 6 bambini

ORE 15.20: 5 o 6 bambini

ORE 15.30: 5 o 6 bambini

ORE 15.40: 5 o 6 bambini

ORE 15.50: 5 o 6 bambini

**GLI ORARI DEI TURNI DI ENTRATA ED USCITA VERRANNO  
CONCORDATI TRA LE INSEGNANTI E LE SINGOLE FAMIGLIE NELLE  
PRIME DUE SETTIMANE DI SETTEMBRE**

# CHI ENTRA A SCUOLA?



Entrano SOLO IL PERSONALE E I BAMBINI.

RIDOTTA ALL'ESSENZIALE LA PRESENZA DI  
ESTRANEI e genitori.

Modalita' nuove per l'inserimento delle sezioni di  
tre anni, SALUTI AI GENITORI ALL'APERTO.

Preferenza per le ATTIVITA' IN OUTDOOR quando  
possibile.



# ORGANIZZAZIONE GRUPPI

I GRUPPI SEZIONE DOVRANNO ESSERE STABILI; i bambini frequentano per il tempo previsto di presenza, con gli stessi educatori, insegnanti e collaboratori di riferimento.





# ORGANIZZAZIONE SPAZI



Dovranno essere sempre gli stessi gli **spazi interni** (sezioni) ad uso esclusivo per ogni gruppo di bambini, con i rispettivi arredi e giochi che saranno opportunamente sanificati.



Anche gli **spazi esterni** saranno suddivisi con segnaletica mobile, per riservare ai diversi gruppi di bambini un'area dedicata con i propri giochi, anche in tempi alternati, previa pulizia delle strutture.



# ORGANIZZAZIONE TEMPI

COLAZIONE, MERENDA E PASTO andranno consumati nello stesso spazio di esperienza dedicato al gruppo dei bambini, che sarà adeguatamente organizzato ed igienizzato.





# NON E' CONSENTITO PORTARE OGGETTI O GIOCATTOLI DA CASA



Le attività educative dovranno consentire la libera manifestazione del gioco del bambino, l'osservazione e l'esplorazione dell'ambiente naturale all'esterno, l'utilizzo di giocattoli, materiali, costruzioni, unicamente messi a disposizione dalla scuola.

# Come lavarsi le mani

I consigli dell'Organizzazione Mondiale della Sanità per prevenire numerose malattie



1

Inumidirsi le mani con l'acqua



2

Applicare sapone in modo da coprire tutta la superficie delle mani



3

Strofinare palmo contro palmo

Palmo su dorso con dita allacciate



4

Palmo su palmo con dita allacciate

Dorso delle dita sul palmo



5

Ruotare le dita sul palmo

Palmo chiuso intorno al pollice



6

Risciacquarsi con l'acqua



7

Asciugarsi con un fazzoletto monouso



8

Usare il fazzoletto per chiudere il rubinetto

DURATA DEL PROCEDIMENTO  
40-60 secondi



centimetri



## IN CASO DI SOSPETTI O DI CONTAGIO



- Il personale e i bimbi IN CASO DI SOSPETTO vengono accompagnati in un locale predisposto.
- EVITARE CONTATTI TRA LE CLASSI è un sacrificio, ma ci aiuterà in caso di contagio.
- Se il CONTAGIO VIENE CONFERMATO, i controlli e la sospensione delle attività potranno essere limitati alla sezione.