
Istituto comprensivo di Soliera
Scuola Primaria "G. Garibaldi" T.p.
A.S. 2020/2021

Le buone regole per cominciare la scuola e
continuare in sicurezza.



Regolamento COVID del Plesso "G. Garibaldi" t.p.

Premessa

Le disposizioni che seguiranno tengono conto di un presupposto fondamentale:

**TENERE I GRUPPI CLASSE A CONTATTO
TRA LORO IL MENO POSSIBILE**

PER RIDURRE IL PIÙ POSSIBILE IL RISCHIO DI CONTAGIO

In caso di contagio verrà messa in quarantena solo la classe dell'alunno coinvolto,

con promiscuità dovranno essere messi in quarantena tutti gli alunni della scuola.

Regolamento COVID del Plesso "G. Garibaldi" t.p.

Alunni:

- dovranno assolutamente essere muniti di MASCHERINA
 - chi ne fosse sprovvisto dovrà attendere fuori dai cancelli in attesa che venga fornita da un collaboratore
 - una volta in aula e al banco potranno levare la mascherina
 - la mascherina dovrà essere indossata tutte le volte che l'alunno si sposta negli spazi comuni
-

-
- durante la ricreazione gli alunni consumeranno la merenda seduti, successivamente potranno giocare in giardino, ogni classe avrà il proprio spazio
 - è vietato portare giochi a scuola e le insegnanti eviteranno scambio di materiale tra gli alunni
 - qualora l'alunno dovesse presentare la temperatura pari o superiore a 37,5 o altri sintomi sospetti verrà accompagnato in un'aula da un collaboratore e tempestivamente verrà contattata la famiglia
-

Procedura di entrata :

- i cancelli verranno aperti alle ore 8:05
 - saranno allestiti tre ingressi presidiati da collaboratori/volontari che rileveranno la temperatura ai soli alunni
 - verranno predisposti percorsi obbligati per regolare il flusso di entrata e di uscita
 - se all'alunno dovesse essere rilevata una temperatura pari o superiore ai 37,5 non potrà accedere al plesso
-

-
- i genitori dovranno fermarsi ai punti di triage e successivamente l'alunno raggiungerà l'insegnante, il quale attenderà i propri alunni nel punto di ritrovo
 - ai genitori è assolutamente vietato entrare nel plesso
 - in caso di ritardo dell'alunno, il genitore accompagnerà il proprio figlio all'ingresso principale in attesa che un collaboratore rilevi la temperatura
 - l'ubicazione dell'aula sarà indicata da appositi cartelli
-

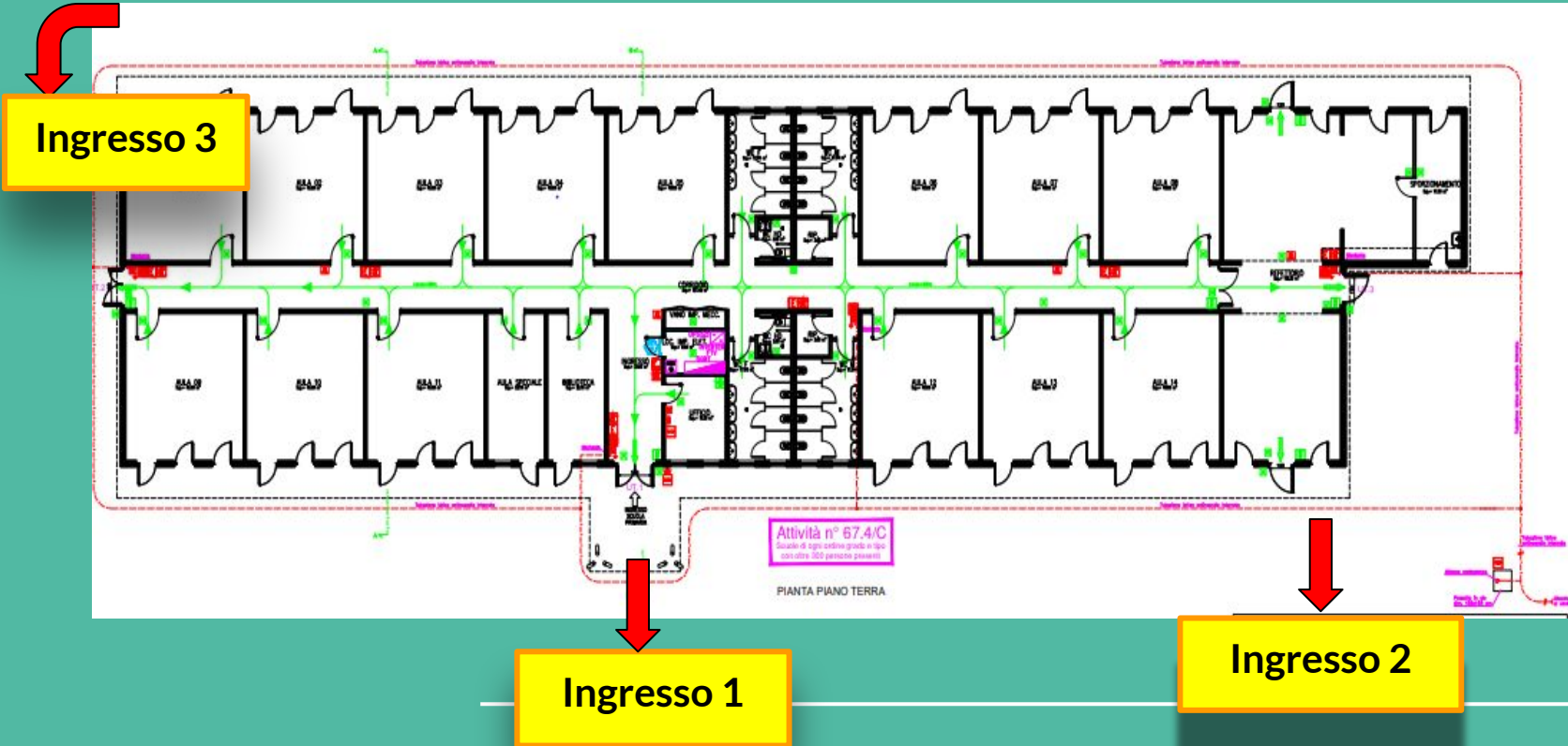
Riepilogo ingressi ed uscite

Ingresso 1 entrata ed uscita delle classi: 4A, 4B, 3B, 5B

Ingresso 2 entrata ed uscita delle classi: 1A, 1B, 1D, 2B, 3A

Ingresso 3 entrata ed uscita delle classi: 2A, 2D, 5A,

Riepilogo ingressi ed uscite



Refezione:

- il servizio mensa partirà **martedì 15 settembre**, tranne le classi prime
 - gli alunni delle classi prime e seconde consumeranno il pasto nelle proprie aule
 - gli alunni delle classi terze, quarte e quinte consumeranno il pasto in mensa
 - durante il pranzo si userà, esclusivamente, la borraccia dell'Aimag
-

Uscita:

- i cancelli verranno aperti alle ore 16:15
 - i genitori muniti di mascherina potranno accedere all'area cortiliva rispettando l'ingresso stabilito fermandosi sulle postazioni indicate
 - è consentito l'ingresso ad un solo accompagnatore per bambino
 - gli alunni usciranno alle ore 16:20 (salvo variazioni)
 - si chiede collaborazione, pazienza e flessibilità dalle famiglie affinché la gestione possa riuscire nel migliore dei modi
-

Ogni classe è un'isola:

- ogni classe forma un gruppo chiuso e resta il più possibile nella propria aula
- impegnamoci a ridurre al minimo, attraverso la scrupolosa e rigorosa osservazione delle misure di precauzione e di sicurezza, il rischio di contagio

Grazie per la vostra collaborazione,
per noi sempre fondamentale .

Gli insegnanti e i collaboratori del plesso
"G. Garibaldi" T.P.
