

I.C. SOLIERA  
A.S. 2020/2021

# REGOLE PER COMINCIARE LA SCUOLA E CONTINUARE IN SICUREZZA

Scuola dell'infanzia Muratori

## I PRINCIPI:

1. **NON SI VIENE** a scuola se si presentano sintomi sospetti (febbre, raffreddore, tosse anche nei tre giorni precedenti);
2. **IGIENE FREQUENTE DELLE MANI**,
3. Utilizzo di materiali, ambienti e **DISPOSITIVI DI PROTEZIONE** per gli adulti;
4. **DISTANZIAMENTO SOCIALE**, non inferiore al metro tra adulti e prevenzione agli assembramenti.



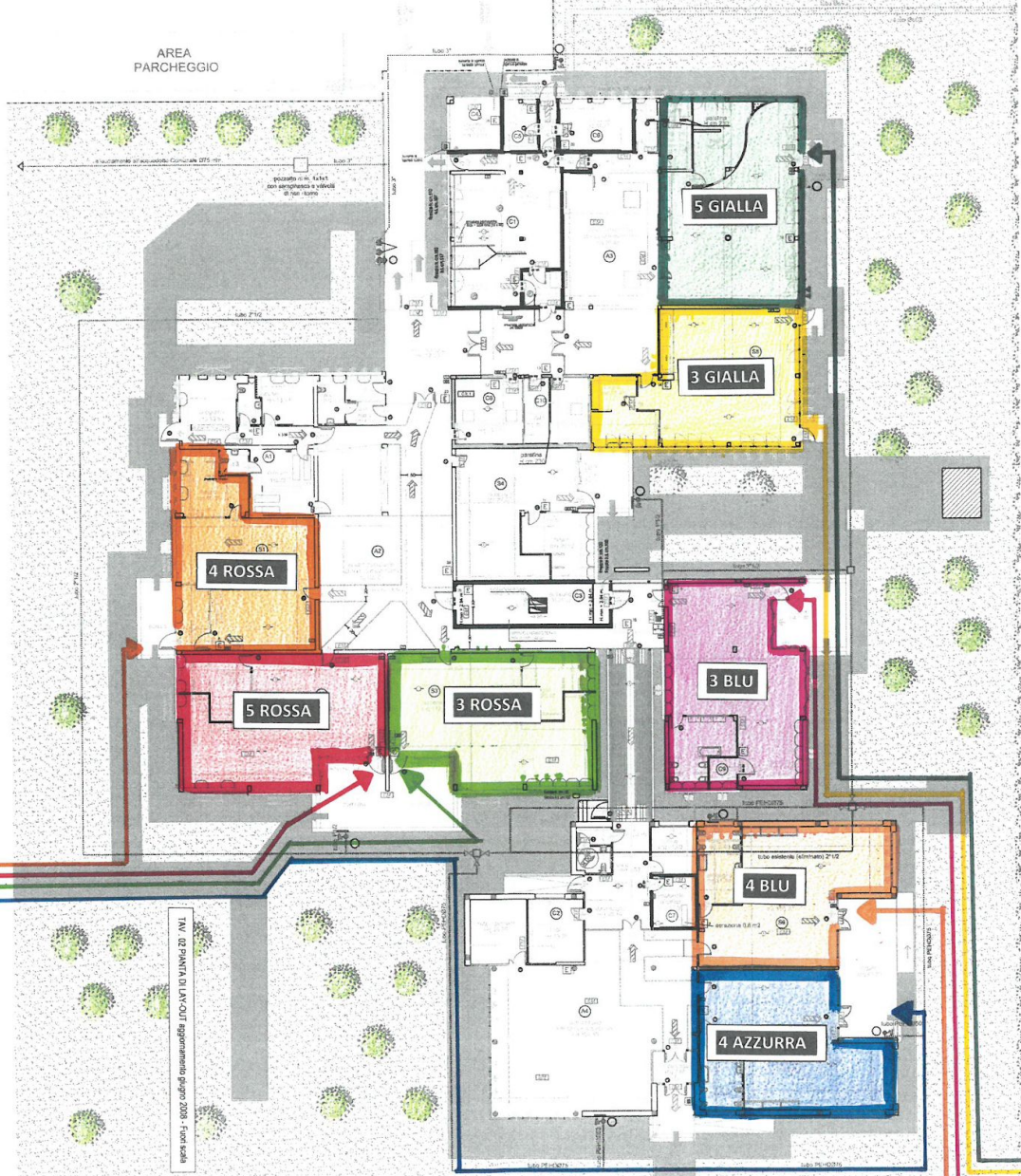


**SCUOLA INFANZIA  
MURATORI**

**ENTRATA  
USCITA**  
4 ROSSA  
5 ROSSA  
3 ROSSA  
4 AZZURRA

**TRIAGE**

**VIA CADUTI**



**VIA ARGINETTO**

**TRIAGE**

**ENTRATA  
USCITA**  
4 BLU  
3 BLU  
3 GIALLA  
5 GIALLA



# PUNTI DI ACCOGLIENZA



VIA CADUTI  
Accesso per 4 sezioni:  
3, 4, 5 Rossi e 4 Azzurri



VIA ARGINETTO  
Accesso per 4 sezioni:  
4, 5 Blu e 3, 5 Gialli

# NEI PUNTI DI ACCOGLIENZA

- La MISURAZIONE DELLA FEBBRE non e' richiesta dalle linee guida ma viene ritenuta utile
- Dei volontari faranno la RILEVAZIONE DELLA TEMPERATURA corporea a bambini ed accompagnatori
- Necessario **ESSERE PUNTUALI** e attendere la misura della temperatura
- **NON VERRANNO ACCETTATI** personale e bambini con temperatura superiore a 37,5 °c





# ORARI INGRESSO E USCITA SCAGLIONATI



Dopo essere entrati dai punti di accoglienza i bambini dovranno essere accompagnati presso la propria sezione, **ACCEDENDO DALLA PORTA ESTERNA** e consegnati alle insegnanti di sezione, senza entrare nella struttura.

**SI PREGA DI RISPETTARE LA MASSIMA PUNTUALITA' PER GLI ACCESSI**

ORE **8.00**: 5 o 6 bambini

ORE **8.15**: 5 o 6 bambini

ORE **8.30**: 5 o 6 bambini

ORE **9.00**: 5 o 6 bambini

ORE **12.30**: 5 o 6 bambini

ORE **12.45**: 5 o 6 bambini

ORE **13.00**: 5 o 6 bambini

ORE **13.15**: 5 o 6 bambini

ORE **15.20**: 5 o 6 bambini

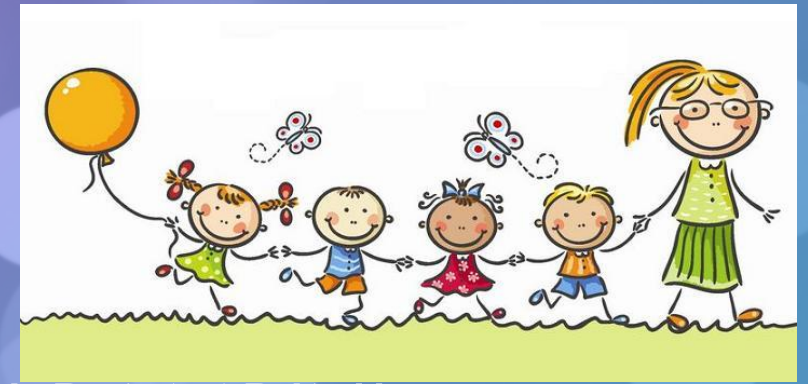
ORE **15.30**: 5 o 6 bambini

ORE **15.40**: 5 o 6 bambini

ORE **15.50**: 5 o 6 bambini

**GLI ORARI DEI TURNI DI ENTRATA ED USCITA VERRANNO  
CONCORDATI TRA LE INSEGNANTI E LE SINGOLE FAMIGLIE NELLE  
PRIME DUE SETTIMANE DI SETTEMBRE**

# CHI ENTRA A SCUOLA?



Entrano SOLO IL PERSONALE E I BAMBINI.

RIDOTTA ALL'ESSENZIALE LA PRESENZA DI  
ESTRANEI e genitori.

Modalita' nuove per l'inserimento delle sezioni di  
tre anni, SALUTI AI GENITORI ALL'APERTO.

Preferenza per le ATTIVITA' IN OUTDOOR quando  
possibile.



# ORGANIZZAZIONE GRUPPI

I GRUPPI SEZIONE DOVRANNO ESSERE STABILI; i bambini frequentano per il tempo previsto di presenza, con gli stessi educatori, insegnanti e collaboratori di riferimento.





# ORGANIZZAZIONE SPAZI

Dovranno essere sempre gli stessi gli **spazi interni** (sezioni) ad uso esclusivo per ogni gruppo di bambini, con i rispettivi arredi e giochi che saranno opportunamente sanificati.

Anche gli **spazi esterni** saranno suddivisi con segnaletica mobile, per riservare ai diversi gruppi di bambini un'area dedicata con i propri giochi, anche in tempi alternati, previa pulizia delle strutture.



# ORGANIZZAZIONE TEMPI

COLAZIONE, MERENDA E PASTO andranno consumati nello stesso spazio di esperienza dedicato al gruppo dei bambini, che sarà adeguatamente organizzato ed igienizzato.





# NON E' CONSENTITO PORTARE OGGETTI O GIOCATTOLI DA CASA



Le attività educative dovranno consentire la libera manifestazione del gioco del bambino, l'osservazione e l'esplorazione dell'ambiente naturale all'esterno, l'utilizzo di giocattoli, materiali, costruzioni, unicamente messi a disposizione dalla scuola.

# Come lavarsi le mani

I consigli dell'Organizzazione Mondiale della Sanità per prevenire numerose malattie



1

Inumidirsi le mani con l'acqua



2

Applicare sapone in modo da coprire tutta la superficie delle mani



3

Strofinare palmo contro palmo

Palmo su dorso con dita allacciate



4

Palmo su palmo con dita allacciate

Dorso delle dita sul palmo



5

Ruotare le dita sul palmo



Palmo chiuso intorno al pollice



6

Risciacquarsi con l'acqua



7

Asciugarsi con un fazzoletto monouso



8

Usare il fazzoletto per chiudere il rubinetto

DURATA DEL PROCEDIMENTO  
40-60 secondi



centimetri



## IN CASO DI SOSPETTI O DI CONTAGIO



- Il personale e i bimbi IN CASO DI SOSPETTO vengono isolati in un locale predisposto.
- EVITARE CONTATTI TRA LE CLASSI è un sacrificio ma ci aiuterà in caso di contagio.
- Se il CONTAGIO VIENE CONFERMATO, i controlli e la sospensione delle attività potranno essere limitati alla sezione.