

Istituto comprensivo di Soliera  
Scuola Primaria  
**GARIBALDI TEMPO NORMALE**  
A.S. 2020/2021



**LE BUONE REGOLE  
PER COMINCIARE LA SCUOLA  
E CONTINUARE IN SICUREZZA**

# **REGOLAMENTO COVID DEL PLESSO GARIBALDI TEMPO NORMALE**

## **PREMESSA**

Le disposizioni che seguiranno tengono conto  
di un presupposto fondamentale:

**TENERE I GRUPPI CLASSE A CONTATTO  
TRA LORO IL MENO POSSIBILE  
PER RIDURRE IL PIÙ POSSIBILE IL RISCHIO DI CONTAGIO**

In caso di contagio verrà messa in quarantena solo la classe  
dell'alunno coinvolto,  
con promiscuità dovranno essere messi in quarantena  
tutti gli alunni della scuola.



# ALUNNI:

- dovranno assolutamente essere muniti di MASCHERINA

- chi ne fosse sprovvisto dovrà attendere fuori dai cancelli in attesa che venga fornita da un collaboratore

- una volta in aula e al banco potranno togliere la mascherina

- la mascherina dovrà essere indossata tutte le volte che l'alunno si sposta negli spazi comuni

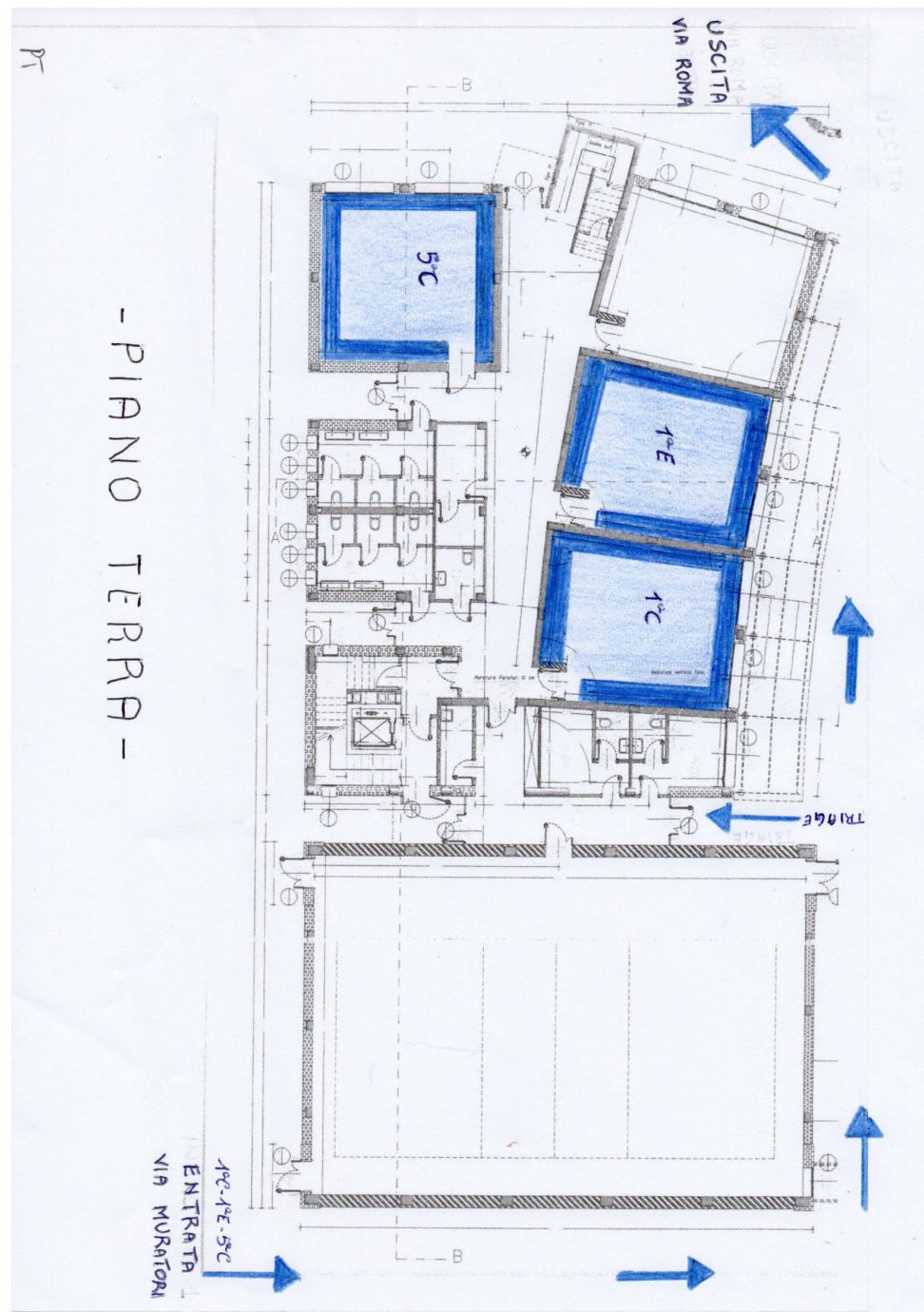
- durante la ricreazione gli alunni consumeranno la merenda seduti, successivamente potranno giocare in giardino, ogni classe avrà il proprio spazio

- è vietato portare giochi a scuola e gli insegnanti eviteranno lo scambio di materiale tra gli alunni

- qualora l'alunno dovesse presentare la temperatura pari o superiore a 37,5 o altri sintomi sospetti verrà accompagnato in un'aula da un collaboratore e tempestivamente verrà contattata la famiglia



Le classi 1<sup>^</sup>C, 1<sup>^</sup>E e 5<sup>^</sup>C entrano dal cancello scorrevole di via Muratori, proseguono nel vialetto tra palestra e casa protetta, voltano a sinistra fino al triage. I genitori dopo aver lasciato i bimbi proseguono fino all'uscita dal cancello di Via Roma.

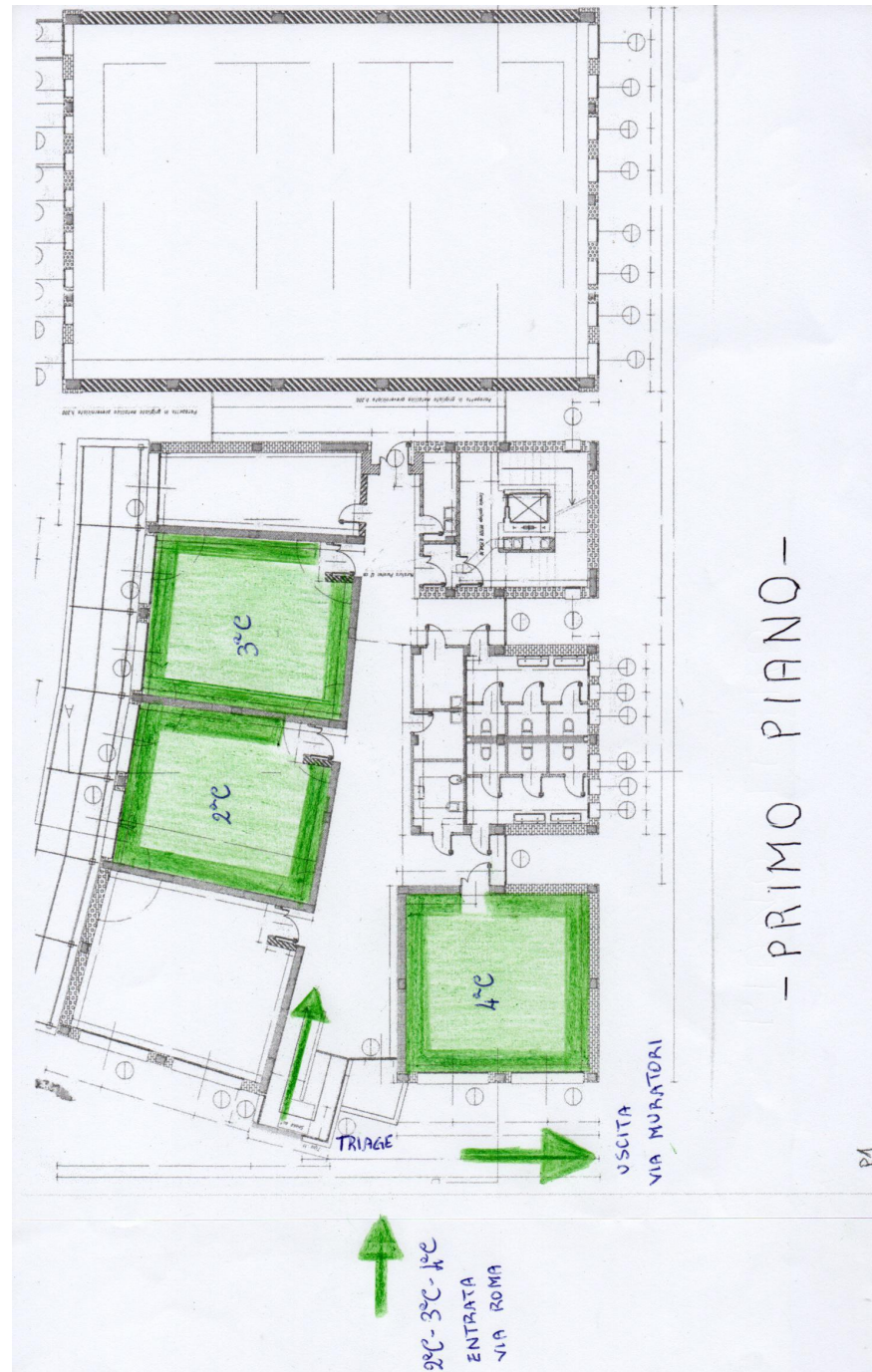




Le classi 2<sup>^</sup>C, 3<sup>^</sup>C e 4<sup>^</sup>C entrano dal cancello di Via Roma e fanno il triage all'ingresso principale dell'edificio.

I bimbi dopo il triage salgono le scale perchè le aule sono al primo piano.

I genitori dopo aver lasciato i bimbi escono dal cancelletto laterale di via Muratori.



# PROCEDURE DI ENTRATA

- i cancelli verranno aperti alle ore 7:45; l'alunno dovrà essere accompagnato da un solo adulto
- saranno allestiti due ingressi presidiati da collaboratori/volontari che rileveranno la temperatura ai soli alunni
- verranno predisposti percorsi obbligati per regolare il flusso di entrata
- se all'alunno dovesse essere rilevata una temperatura pari o superiore ai 37,5 non potrà accedere al plesso
- i genitori dovranno fermarsi ai punti di triage e successivamente l'alunno raggiungerà l'insegnante, il quale attenderà i propri alunni nel corridoio
- ai genitori è assolutamente vietato entrare nell'edificio scolastico
- in caso di ritardo dell'alunno, il genitore accompagnerà il proprio figlio all'ingresso principale in attesa che un collaboratore rilevi la temperatura
- l'ubicazione dell'aula sarà indicata da appositi cartelli



## **RIEPILOGO DEGLI INGRESSI**

**Ingresso 1** (via Roma):

ORE 7:50 CLASSE 4<sup>^</sup>C

ORE 7:55 CLASSE 3<sup>^</sup>C

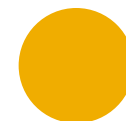
ORE 8:00 CLASSE 2<sup>^</sup>C

**Ingresso 2** (cancello scorrevole di via Muratori tra Palestra e casa protetta Pertini),

ORE 7:50 CLASSE 5<sup>^</sup>C

ORE 7:55 CLASSE 1<sup>^</sup>E

ORE 8:00 CLASSE 1<sup>^</sup>C



# PROCEDURE DI USCITA

- il cancello viene aperto alle 12,45
- verranno predisposti percorsi obbligati per regolare il flusso di uscita
- ai genitori è assolutamente vietato entrare nel plesso
- i genitori attenderanno il proprio figlio/a al punto di ingresso assegnato.

**Si richiede collaborazione e puntualità alle famiglie affinché la gestione possa riuscire nel migliore dei modi**





# **RIEPILOGO DELLE USCITE**

## **USCITA 1 VIA MURATORI ( CANCELLETTO)**

**ORE 12:50 CLASSE 4<sup>^</sup>C**

**ORE 12:55 CLASSE 3<sup>^</sup>C**

**ORE 13:00 CLASSE 2<sup>^</sup>C**

## **USCITA 2 VIA ROMA (CANCELLO SCORREVOLE)**

**ORE 12:50 CLASSE 5<sup>^</sup>C**

**ORE 12:55 CLASSE 1<sup>^</sup>E**

**ORE 13:00 CLASSE 1<sup>^</sup>C**



**GRAZIE PER LA VOSTRA PREZIOSA  
COLLABORAZIONE,**

**GLI INSEGNANTI E I COLLABORATORI  
SCOLASTICI DEL PLESSO “GARIBALDI  
TEMPO NORMALE”**

