

CollaborAZIONI

QUANDO COLLABORARE È LA MIGLIORE STRATEGIA DI INTERVENTO POSSIBILE



Un'occasione per riflettere sul
Rapporto Scuola-Famiglia
rivolta a genitori, insegnanti,
operatori sanitari, sociali,
educativi e scolastici della scuola
secondaria di primo e secondo grado

Giovedì 13 aprile dalle 18.30 alle 20.00

LABORATORIO

TEORICO-ESPERIENZIALE

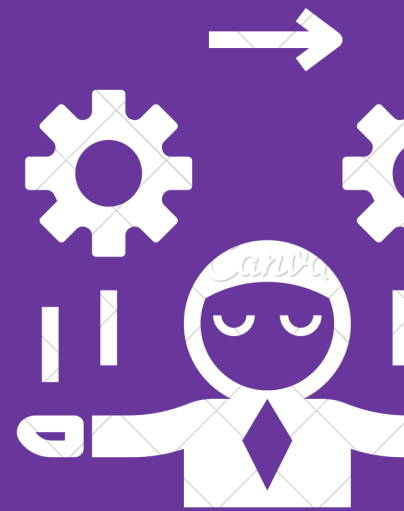
Nicole Bedetti, Psicologa Psicoterapeuta

Progetto RI.SO - Azienda UsI Modena

Martina Esposito, Mediatrice Familiare

Centro Famiglie - Unione Terre d'Argine

Presso il CDE in Viale N. Biondo 75 a Carpi



Giovedì 20 aprile 2023 dalle 18.30 alle 20.00

INCONTRO ON LINE

relattrice Dott.ssa Anna Arcari, Psicologa
Psicoterapeuta Associazione Il Minotauro di Milano

ISCRIZIONI QUI o TRAMITE QR

PER INFORMAZIONI: 059 649272

centrofamiglie@terredargine.it

