

I.C. SOLIERA
A.S. 2020/2021

REGOLE PER COMINCIARE LA SCUOLA E CONTINUARE IN SICUREZZA

Scuola dell'infanzia "N. BIXIO"

I PRINCIPI:

1. NON SI VIENE a scuola se si presentano sintomi sospetti (febbre, raffreddore, tosse anche nei tre giorni precedenti);

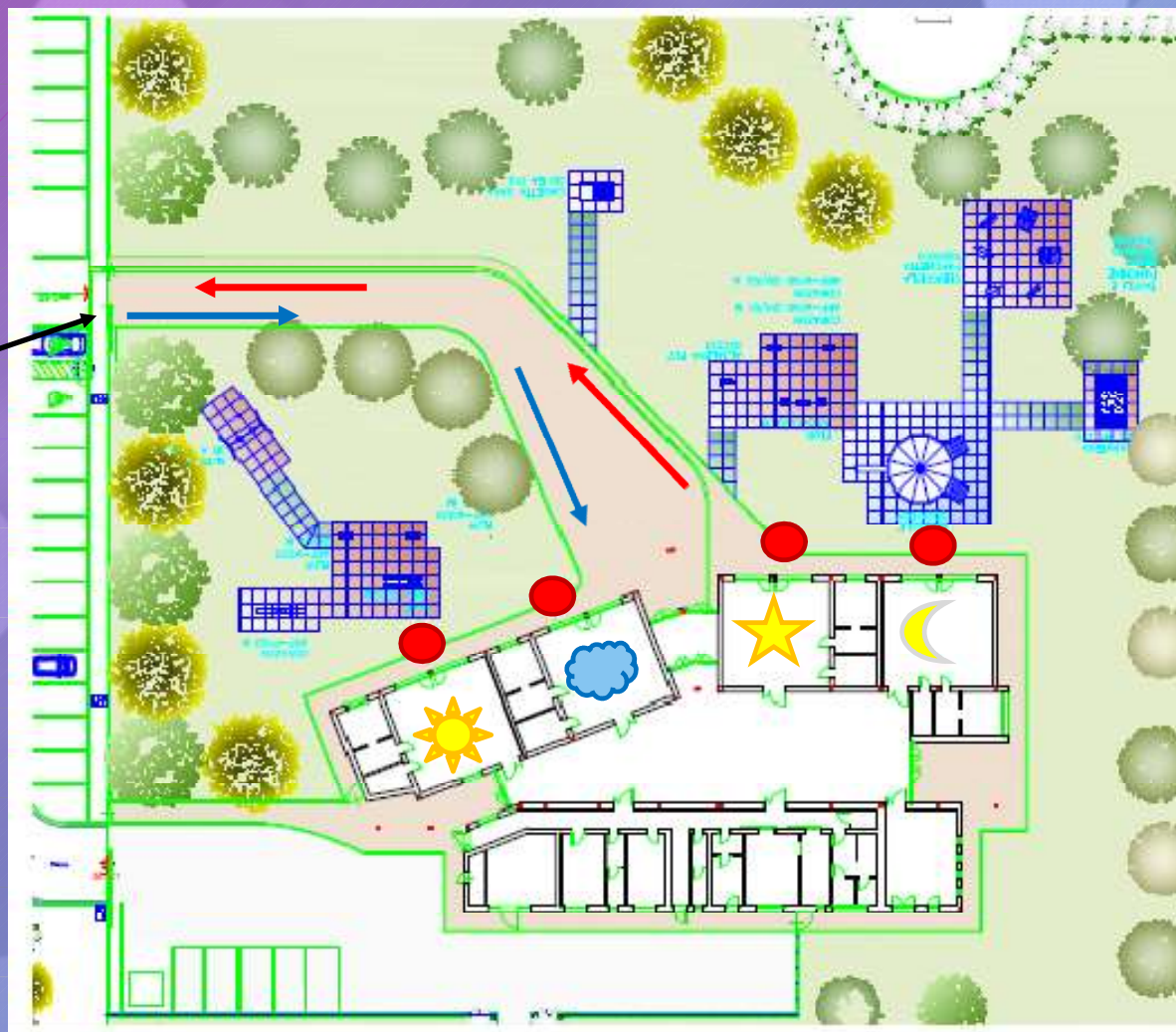
2. IGIENE FREQUENTE DELLE MANI,



3. Utilizzo di materiali, ambienti e DISPOSITIVI DI PROTEZIONE per gli adulti;

4. DISTANZIAMENTO SOCIALE, non inferiore al metro tra adulti e prevenzione agli assembramenti.

PUNTI DI ACCESSO ALLA SCUOLA



INGRESSO

SEZIONE 5 ANNI



SEZIONE 4 ANNI



SEZIONE 3 ANNI



SEZIONE 5 ANNI



PORTA-FINESTRA
DELLA SEZIONE



PUNTO DI ACCOGLIENZA



CANCELLO ENTRATA
PRINCIPALE



PORTE-FINESTRA DI OGNI
SEZIONE

NEI PUNTI DI ACCOGLIENZA

- La MISURAZIONE DELLA FEBBRE non e' richiesta dalle linee guida, ma viene ritenuta utile
- Dei volontari faranno la RILEVAZIONE DELLA TEMPERATURA corporea a bambini ed accompagnatori
- E' necessario **ESSERE PUNTUALI** e attendere la misura della temperatura
- **NON VERRANNO ACCETTATI** personale e bambini con temperatura superiore a 37,5 °c



ORARI INGRESSO E USCITA SCAGLIONATI



Dopo essere entrati dai punti di accoglienza i bambini dovranno essere accompagnati presso la propria sezione, **ACCEDENDO DALLA PORTA ESTERNA** e consegnati alle insegnanti di sezione, senza entrare nella struttura.

SI PREGA DI RISPETTARE LA MASSIMA PUNTUALITA' PER GLI ACCESSI

ORE 8.00: 5 o 6 bambini

ORE 12.30 5 o 6 bambini

ORE 15.20 5 o 6 bambini

ORE 8.15: 5 o 6 bambini

ORE 12.45: 5 o 6 bambini

ORE 15.30: 5 o 6 bambini

ORE 8.30: 5 o 6 bambini

ORE 13.00: 5 o 6 bambini

ORE 15.40: 5 o 6 bambini

ORE 8.45: 5 o 6 bambini

ORE 13.15: 5 o 6 bambini

ORE 15.50: 5 o 6 bambini

**GLI ORARI DEI TURNI DI ENTRATA ED USCITA VERRANNO
CONCORDATI TRA LE INSEGNANTI E LE SINGOLE FAMIGLIE NELLE
PRIME DUE SETTIMANE DI SETTEMBRE**

CHI ENTRA A SCUOLA?



Entrano SOLO IL PERSONALE E I BAMBINI.

RIDOTTA ALL'ESSENZIALE LA PRESENZA DI
ESTRANEI e genitori.

Modalita' nuove per l'inserimento delle sezioni di
tre anni, SALUTI AI GENITORI ALL'APERTO.

Preferenza per le ATTIVITA' IN OUTDOOR quando
possibile.

ORGANIZZAZIONE GRUPPI

I GRUPPI SEZIONE DOVRANNO ESSERE STABILI; i bambini frequentano per il tempo previsto di presenza, con gli stessi educatori, insegnanti e collaboratori di riferimento.



ORGANIZZAZIONE SPAZI



Dovranno essere sempre gli stessi gli **spazi interni** (sezioni) ad uso esclusivo per ogni gruppo di bambini, con i rispettivi arredi e giochi che saranno opportunamente sanificati.



Anche gli **spazi esterni** saranno suddivisi con segnaletica mobile, per riservare ai diversi gruppi di bambini un'area dedicata con i propri giochi, anche in tempi alternati, previa pulizia delle strutture.



ORGANIZZAZIONE TEMPI

COLAZIONE, MERENDA E PASTO andranno consumati nello stesso spazio di esperienza dedicato al gruppo dei bambini, che sarà adeguatamente organizzato ed igienizzato.



NON E' CONSENTITO PORTARE OGGETTI O GIOCATTOLI DA CASA



Le attività educative dovranno consentire la libera manifestazione del gioco del bambino, l'osservazione e l'esplorazione dell'ambiente naturale all'esterno, l'utilizzo di giocattoli, materiali, costruzioni, unicamente messi a disposizione dalla scuola.

Come lavarsi le mani

I consigli dell'Organizzazione Mondiale della Sanità per prevenire numerose malattie



1

Inumidirsi le mani con l'acqua



2

Applicare sapone in modo da coprire tutta la superficie delle mani



3

Strofinare palmo contro palmo



Palmo su dorso con dita allacciate



4

Palmo su palmo con dita allacciate



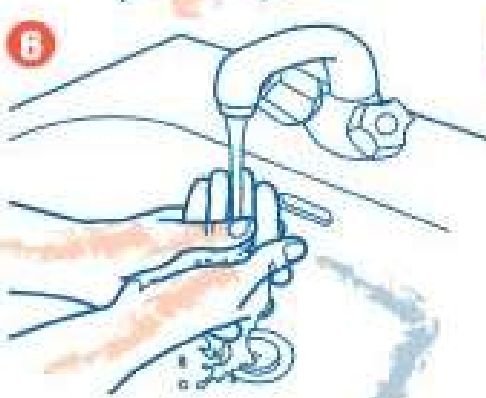
Dorso delle dita sul palmo



5

Ruotare le dita sul palmo

Palmo chiuso intorno al pollice



6

Risciacquarsi con l'acqua



7

Asciugarsi con un fazzoletto monouso



8

Usare il fazzoletto per chiudere il rubinetto

DURATA DEL PROCEDIMENTO
40-60 secondi



centimetri

IN CASO DI SOSPETTI O DI CONTAGIO



- Il personale e i bimbi IN CASO DI SOSPETTO vengono accompagnati in un locale predisposto.
- EVITARE CONTATTI TRA LE CLASSI è un sacrificio, ma ci aiuterà in caso di contagio.
- Se il CONTAGIO VIENE CONFERMATO, i controlli e la sospensione delle attività potranno essere limitati alla sezione.