

---

Istituto comprensivo di Soliera  
Scuola Primaria "G. Garibaldi" T.p.  
A.S. 2021/2022

Le buone regole per cominciare la scuola e  
continuare in sicurezza.



---

# Regolamento COVID del Plesso "G. Garibaldi" t.p.

## Premessa

Le disposizioni che seguiranno tengono conto di un presupposto fondamentale:

**TENERE I GRUPPI CLASSE A CONTATTO  
TRA LORO IL MENO POSSIBILE PER RIDURRE IL PIÙ  
POSSIBILE IL RISCHIO DI CONTAGIO**

In caso di contagio verrà messa in quarantena solo la classe dell'alunno coinvolto, con promiscuità dovranno essere messi in quarantena tutti gli alunni della scuola.

---

---

## Regolamento COVID del Plesso "G. Garibaldi" t.p.

### Alunni:

- dovranno assolutamente essere muniti di MASCHERINA( chirurgica o di stoffa)
  - chi ne fosse sprovvisto dovrà attendere fuori dai cancelli in attesa che venga fornita da un collaboratore
  - la mascherina dovrà essere indossata tutte le volte che l'alunno si sposta negli spazi comuni
-

- 
- durante la ricreazione gli alunni consumeranno la merenda seduti, successivamente potranno giocare in giardino, ogni classe avrà il proprio spazio
  - è vietato portare giochi a scuola e le insegnanti eviteranno scambio di materiale tra gli alunni
  - qualora l'alunno dovesse presentare la temperatura pari o superiore a 37,5 o altri sintomi sospetti verrà accompagnato in un'aula da un collaboratore e tempestivamente verrà contattata la famiglia
-

---

## Procedura di entrata:

- i cancelli verranno aperti alle ore 8:10, al suono della campanella delle ore 8.15 gli alunni si recheranno presso la propria porta finestra dove ci sarà il docente ad attenderli che provvederà all'igienizzazione delle mani
  - sostare, nell'attesa dell'entrata, ad una distanza di almeno due metri dalla porta finestra della propria aula evitando di creare assembramenti
-

- 
- ai genitori è assolutamente vietato entrare nel plesso
  - in caso di ritardo dell'alunno, il genitore accompagnerà il proprio figlio all'ingresso principale
  - l'ubicazione dell'aula sarà indicata da appositi cartelli
-

---

## Riepilogo ingressi ed uscite

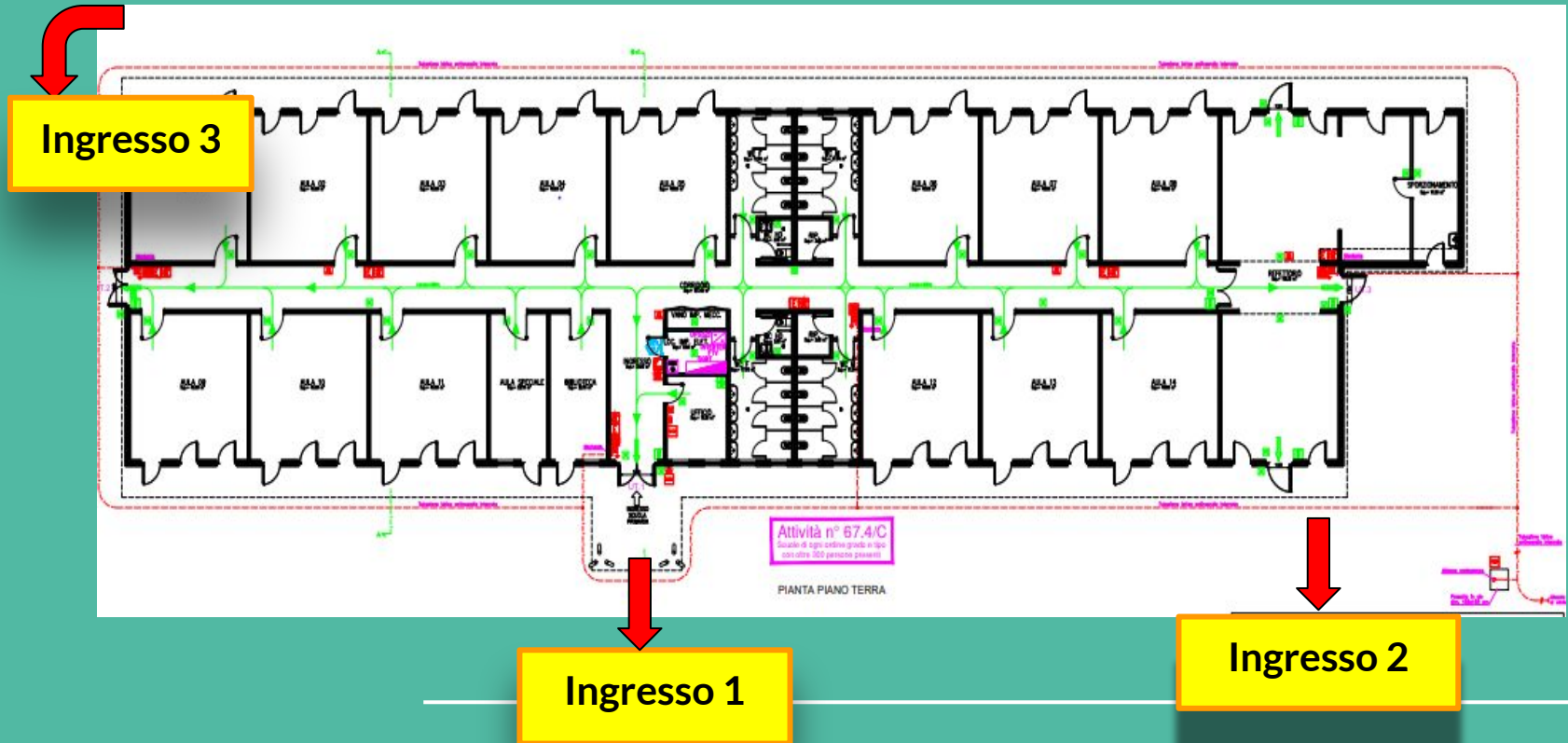
Ingresso 1 entrata ed uscita delle classi: 5A, 5B, 4B,  
1D,1B

Ingresso 2 entrata ed uscita delle classi: 2A, 2B, 2D, 3B,  
4A

Ingresso 3 entrata ed uscita delle classi: 1A, 3D, 3A

---

## Riepilogo ingressi ed uscite





---

## Refezione:

- il servizio mensa partirà **martedì 14 settembre**, tranne per le classi prime, le quali potranno usufruire del servizio mensa dal 27 Settembre
  - il trasporto e il post-scuola inizierà il 20 Settembre, il pre-scuola inizierà il 14 Settembre
  - gli alunni delle classi prime, seconde e terze consumeranno il pasto nelle proprie aule, i banchi verranno opportunamente igienizzati
  - gli alunni delle classi quarte e quinte consumeranno il pasto in mensa
  - durante il pranzo si userà, esclusivamente, la borraccia
-

---

## Uscita:

- i cancelli verranno aperti alle ore 16:15
  - i genitori muniti di mascherina potranno accedere all'area cortiliva rispettando l'ingresso stabilito fermandosi sulle postazioni indicate
  - è consentito l'ingresso ad un solo accompagnatore per bambino
  - gli alunni usciranno alle ore 16:20 ( salvo variazioni )
  - si chiede collaborazione, pazienza e flessibilità dalle famiglie affinché la gestione possa riuscire nel migliore dei modi
-

---

## Ogni classe è un'isola:

- ogni classe forma un gruppo chiuso e resta il più possibile nella propria aula
  - impegniamoci a ridurre al minimo, attraverso la scrupolosa e rigorosa osservazione delle misure di precauzione e di sicurezza, il rischio di contagio
-

---

Grazie per la vostra collaborazione, per  
noi sempre fondamentale.

Gli insegnanti e i collaboratori del plesso  
"G. Garibaldi" T.P.

---